

OPERACIONES AUXILIARES DE MANTENIMIENTO DE CARROCERÍAS DE VEHÍCULOS

(TMVL0109)

CERTIFICADO PROFESIONAL DE NIVEL I

320 HORAS. Presencial
Horario de mañana: de 9 a 14 horas.
Impartición en taller propio de
LABORA FORMACIÓN, en
Polígono Industrial de Salinetas.
C/PUIG CAMPANA, 26. PETRER.

INICIO PREVISTO: 21 de OCTUBRE.
FINALIZACIÓN: 7 de FEBRERO.

OBJETIVO DEL CURSO

Realizar operaciones auxiliares de mantenimiento en el área de carrocería, cumpliendo especificaciones técnicas, en condiciones de seguridad y bajo la supervisión de un técnico de nivel superior.

**ACCIÓN FORMATIVA CERTIFICADA CON
EMPLEABILIDAD COMO:**

- AYUDANTE EN EL ÁREA DE CARROCERÍA.
- AUXILIAR DE ALMACÉN DE RECAMBIOS.
- OPERARIO DE EMPRESAS DE SUSTITUCIÓN DE VIDRIOS.

LABORA FORMACIÓ ELDA

C/Romero, S/N

03600 ELDA

laboraformacioelda@gva.es

labora.gva.es/es/web/clf-elda

966957500



GENERALITAT
VALENCIANA

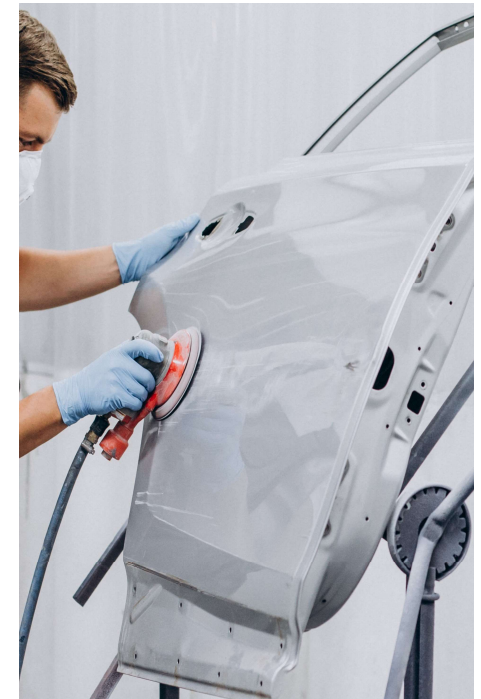
LABORA
Servei Valencià d'Ocupació i Formació

LABORA

Servei Valencià d'Ocupació i Formació

Labora Formació Elda

Operaciones auxiliares de mantenimiento de carrocerías de vehículos



Inscríbete en

puntlabora.gva.es

También puedes escanear
el código QR en tu móvil
y darle a «me interesa»



Formación certificable

LABORA

Servei Valencià d'Ocupació i Formació



MÓDULOS

MF0620_1: (Transversal)
Mecanizado básico (90 horas).

MF0621_1: Técnicas básicas
de sustitución de elementos
amovibles (90 horas).

MF0622_1: Técnicas básicas
de preparación de superficies (90 horas).

MP0188: Módulo de prácticas
profesionales no laborales
de Operaciones auxiliares de
mantenimiento de carrocerías
de vehículos (40 horas).

MÓDULO COMPLEMENTARIO

FC0003 – Inserción Laboral,
Sensibilización Medioambiental
e Igualdad de género (10 horas)

Relación de unidades de competencia del certificado de profesionalidad:

UC0620_1: Efectuar operaciones

de mecanizado básico.

UC0621_1: Desmontar, montar y sustituir

elementos amovibles simples

del vehículo.

UC0622_1: Realizar operaciones auxiliares
de preparación de superficies

ENTORNO PROFESIONAL

Ambito profesional:

Ejerce su actividad profesional por cuenta ajena, en pequeñas, medianas y grandes empresas cuya actividad sea el mantenimiento de vehículos, automóviles, motocicletas, vehículos industriales, maquinaria agrícola, de obras públicas, embarcaciones y material rodante ferroviario.

Sectores productivos:

Se ubica en el sector industria, subsector automoción y, concretamente, en las siguientes actividades económico-productivas:

Industria de la construcción de maquinaria y equipo mecánico, subactividad reparación de maquinaria y otro material agrario; Venta, mantenimiento y reparación de vehículos de motor, motocicletas y ciclomotores; Fabricación de otro material de transporte, subactividad construcción y reparación de barcos; Transporte terrestre, subactividad transporte por ferrocarril.

